

SERTİFİKA TÜRÜ

A1-A2

181220101100

1. GRUP

T.C.
MİLLÎ EĞİTİM BAKANLIĞI
EĞİTİM TEKNOLOJİLERİ GENEL MÜDÜRLÜĞÜ
Sınav Hizmetleri Daire Başkanlığı

KİTAPÇIK TÜRÜ

T

MOTORLU TAŞIT SÜRÜCÜ ADAYLARI SINAVI SORU KİTAPÇIĞI

Adayın Adı ve Soyadı :
Aday Numarası (TC Kimlik No) :

- DİKKAT:** 1. Size verilen soru kitapçığının sertifika türü, almak istediğiniz sertifika türüyle aynı değilse salon görevlilerini uyararak soru kitapçığının doğru kitapçıkla değiştirilmesini sağlayınız.
2. Soru kitapçıklarını kontrol ederek, baskı hatası olan kitapçığın değiştirilmesi için salon görevlilerine başvurunuz.
3. Soru kitapçığındaki açıklamaları okuyunuz.
4. Sınavda yanlarında cep telefonu, çağrı cihazı vb. iletişim araçları bulunduran adayların sınavları iptal edilecektir.
5. Sınav giriş belgesini sınav bitiminde soru kitapçığı ve cevap kâğıdı ile birlikte salon görevlilerine teslim ediniz.
6. Sınav saat 11.00'de başlayıp 13.00'te biter. Sınav başladıktan sonra ilk 45 dakika içinde hiçbir aday salondan çıkamaz.

CEVAP KÂĞIDI İLE İLGİLİ AÇIKLAMALAR

1. Cevap kâğıdına kodlanmış olarak verilen kitapçık türü ile size verilen kitapçık türünün aynı olmasına dikkat ediniz. Aynı değilse salon görevlilerini uyarınız.
2. Size verilen cevap kâğıdında yazılı olan bilgilerin size ait olup olmadığını kontrol ediniz.
3. Cevap kâğıdı üzerine yazacağınız yazı ve yapacağınız işaretlemelerde kurşun kalemde başka kalem kullanmayınız.
4. Cevap kâğıdında **İLK YARDIM BİLGİSİ, TRAFİK ve ÇEVRE BİLGİSİ, MOTOR ve ARAÇ TEKNİĞİ BİLGİSİ** testleri için üç ayrı bölüm bulunmaktadır. Cevaplarınızı cevap kâğıdındaki ilgili bölümlere aşağıdaki örnekte olduğu gibi yuvarlağı, dışına taşımadan işaretleyiniz. **Soru kitapçığı üzerinde yapılan cevaplandırmalar dikkate alınmaz.**
Yanlış karalamalarınızı düzeltirken yuvarlağın içini temizce siliniz.

ÖRNEK KODLAMA: ●

SORU KİTAPÇIĞI İLE İLGİLİ AÇIKLAMA

1. Bu soru kitapçığında; **İLK YARDIM BİLGİSİ** dersinden 30, **TRAFİK ve ÇEVRE BİLGİSİ** dersinden 40, **MOTOR ve ARAÇ TEKNİĞİ BİLGİSİ** dersinden 20 olmak üzere toplam 90 soru bulunmaktadır. Bu sertifika türü için verilen cevaplama süresi 120 dakikadır.
2. Her sorunun dört seçeneği vardır. Dört seçenekten sadece bir tanesi doğru cevaptır. Doğru bulduğunuz seçeneği cevap kâğıdında o soru için ayrılan yerde bularak işaretleyiniz. Birden fazla işaretlemelerde o soru yanlış cevaplandırılmış sayılır.
3. Her ders kendi içerisinde 100 puan üzerinden değerlendirilecektir. Başarılı sayılabilmemiz için her dersten -ayrı ayrı- 70 puan almanız gerekir.
4. Size ayrı bir karalama kâğıdı verilmeyecektir. Soru kitapçığının içindeki boş alanları karalama yapmak için kullanabilirsiniz.
5. Cevabını bilmediğiniz sorular üzerinde fazla zaman kaybetmeden diğer sorulara geçiniz. Zamanınız kalırsa bu sorulara daha sonra dönebilirsiniz.
6. Cevaplarınız puanlanırken her doğru cevaba puan verilecek, yanlış cevaplarınız dikkate alınmayacaktır.
7. Sınavın bitiminde cevap kâğıdınızı ve soru kitapçığınızı salon sorumlularına teslim etmeyi unutmayınız.

Arka sayfadaki açıklamalara geçiniz.

1. Aşağıdakilerden hangisi sürücüye ait trafik kazası sebebidir?

- A) Aracını kullandığı yolun bozuk olması
- B) Uyarı işaretlerinin yetersiz olması
- C) Seyir hâlinde iken elinde cep telefonu kullanması
- D) Aracının arıza yapması

2. Bir trafik kazasında ilk yardım uygulamalarına ilk olarak nerede başlanmalıdır?

- A) Hastanede
- B) Olay yerinde
- C) Ambulans içinde
- D) Sağlık merkezinde

3. Aşağıdakilerden hangileri ilk yardımı yapacak kişide bulunmalıdır?

- I- Her zaman tedbirli olmak
- II- Soğukkanlılığını korumak
- III- Emin olmadığı uygulamalardan kaçınmak

- A) I - II
- B) I - III
- C) II - III
- D) I - II - III

4. Aşağıdakilerin hangisinde oynamaz eklem bulunur?

- A) Kafatasında
- B) Omurgada
- C) Dirsekte
- D) Bilekte

5. İnsan vücudunda ağız, yemek borusu, mide, ince ve kalın bağırsakların yer aldığı sistem hangisidir?

- A) Dolaşım sistemi
- B) Sindirim sistemi
- C) Sinir sistemi
- D) Solunum sistemi

6. Yaralının araçtan çıkarılması esnasında en çok hangisine dikkat edilmelidir?

- A) Hızlı ve aceleci davranmaya
- B) Kaza yapan araca hasar verilmemesine
- C) Kazayı seyredenlerin uzaklaştırılmasına
- D) Yaralıda yeni bir yaralanma meydana gelmemesine

7. Yaralıda boyun hasarı şüphesi varsa, araçtan nasıl çıkarılmalıdır?

- A) Boynuna, mutlaka boyunluk takılarak
- B) Ayaklarından çekilerek
- C) Baş-çene pozisyonu verilerek
- D) Çene göğüğe degecek şekilde baş öne eğilerek

8. Aşağıdakilerden hangisi solunum durması sonucunda gerçekleşir?

- A) Kandaki karbondioksit oranının düşmesi
- B) Vücut sıcaklığının yükselmesi
- C) Kanın kalbe gelme hızının artması
- D) Kandaki oksijen oranının düşmesi

9. Hastanın solunum yapıp yapmadığı "bak-dinle-hisset" yöntemiyle 5 saniye süre ile kontrol ediliyor.

Aşağıdakilerden hangisi bu yönteme ait ilk yardımcının yaptığı bir uygulama değildir?

- A) Eli ile göğüs kafesi hareketlerini hissetmeye çalışma
- B) Eli ile göğüs kafesi merkezine bası uygulama
- C) Göğüs kafesinin solunum hareketlerini gözleme
- D) Yüzünü hastanın ağızına yaklaştırarak soluğu yanağında hissetmeye çalışma

10. Suda boğulan kalp ve solunumu durmuş bir yetişkine ilk yardım yapan kişi tek başına ise aşağıdakilerden hangisini uyguladıktan sonra tıbbi yardım istemelidir?

- A) 60 kalp masajı, 1 suni solunumu 5 tur uyguladıktan sonra
- B) 60 kalp masajı, 2 suni solunum uygulamasının hemen sonrası
- C) 30 kalp masajı, 2 suni solunumu 5 tur uyguladıktan sonra
- D) 30 kalp masajı, 2 suni solunum uygulamasının hemen sonrası

11. Kanamanın olduğu damar, parmakla kemik arasında sıkıştırılarak kanama durdurulabilir.

Bu yöntemin hangi durumda uygulanması sakıncalıdır?

- A) Çöken kırık kemik üzerine
- B) Baş ve yüz bölgesine
- C) Kol ve bacak üzerine
- D) Boyun bölgesine

12. Turnike uygulamasında ilk bir saat içinde, kaç dakikada bir gevşetme uygulanmalıdır?

- A) 1-2 dakika
- B) 5-10 dakika
- C) 15-20 dakika
- D) 30-40 dakika

13. Aşağıdakilerden hangisi kanamalarda yapılan yanlış bir uygulamadır?

- A) Kanayan bölgeyi kalp seviyesinden aşağıda tutmak
- B) Kanayan damarın üzerine doğrudan baskı uygulamak
- C) Kanayan yere en yakın basınç noktasına baskı uygulamak
- D) Kanamanın durdurulamadığı durumlarda uygun kemik üzerine turnike uygulamak

14. Şok pozisyonunda hastanın ayaklarının yukarıya kaldırılmasının amacı nedir?

- A) Sindirime yardımcı olmak
- B) Vücut sıcaklığını düşürmek
- C) Solunumun düzenli olmasını sağlamak
- D) Beyne yeterince kan gitmesini sağlamak

15. Aşağıdakilerden hangisi koma hâlinin belirtilerindendir?

- A) Bilinçsizlik, hareketsizlik ve uyku hâli
- B) Kötü kokulara karşı burnunu tıkama
- C) Sorulan sorulara anlamlı cevap verme
- D) Gözleri ile hareket eden cisimleri takip etme

16. "Yeniden canlandırma" basamaklarının sıralaması hangi seçenekte doğru şekilde verilmiştir?

- 1- Suni solunum uygulanması
- 2- Dolaşımın değerlendirilmesi
- 3- Kalp masajı uygulanması
- 4- Hava yolu açıklığının sağlanması

- A) 1 - 2 - 3 - 4
- B) 2 - 3 - 1 - 4
- C) 4 - 1 - 2 - 3
- D) 3 - 2 - 1 - 4

17. Aşağıdakilerden hangisi kesik şeklindeki yaralanmalarda yapılan ilk yardım uygulamalarındandır?

- A) Kesilen bölgenin kalp seviyesinin altında kalmasını sağlamak
- B) Yara kenarlarını birbirine yaklaştırdıktan sonra sarmak
- C) Yara üzerini tentürdiyotlu pamukla sarıp sıcak tutmak
- D) Yara üzerine alkol döküp açık bırakmak

18. Kazazedenin burnundan ve kulağından kan ile birlikte sıvı gelmesi aşağıdakilerden hangilerinin göstergesidir?

- I- Şiddetli kafa travması geçirdiğinin
- II- Omurilik zedelenmesi olabileceğinin
- III- Göğüs zedelenmesi geçirdiğinin

- A) I - II
- B) II - III
- C) I - III
- D) I - I - III

19. Aracın motorunda başlayan bir yangını, yangın söndürücü ile söndürmek için ilk olarak aşağıdakilerden hangisi yapılır?

- A) Kaput açılır ve yangın söndürücü alevin üstüne püskürtülür.
- B) Kaput açılmadan, yangın söndürücü motorun ön ve alt kısmına püskürtülür.
- C) Motora önce su döküp, daha sonra yangın söndürücü püskürtülür.
- D) Aracın çevresine yangın söndürücü püskürtülür.

20. Ülkemizde en çok bağışlanarak nakli yapılabilen doku aşağıdakilerden hangisidir?

- A) Kemik iliği
- B) Kornea
- C) Karaciğer
- D) Kan

21. Boyun, sırt ve bel omurları kırıklarında, yaralı uygun şekilde tespit ve nakil edilmezse aşağıdakilerden hangisinin olması beklenir?

- A) Vücudun bir bölgesinde felç oluşması
- B) Nabız atışlarının sürekli hızlanması
- C) Bulantı ve kusmanın olması
- D) Vücut sıcaklığının artması

22. Burkulan eklem bölgesinin şişmesini önlemek için aşağıdaki uygulamalardan hangisi yapılmalıdır?

- A) Hasta oturtularak merhem sürülmeli
- B) Hasta yan yatış pozisyonuna alınmalı
- C) Kalp seviyesinden yukarıda ve soğuk tutulmalı
- D) Kalp seviyesinden aşağıda ve sıcak tutulmalı

23. Kaza yerinden, tıbbi yardım istenirken aşağıdakilerden hangisinin bildirilmesine gerek yoktur?

- A) Yaralıların durumu ve sayısının
- B) Yaralıların kimliklerinin
- C) Açık ve net adresin
- D) Kaza zamanının

24. Aşağıdaki yaralılardan hangisinin sedyesiz ve oturtularak taşınmasında tehlike yoktur?

- A) Şoka girmiş olan
- B) Omurga kırığı olan
- C) Kalça kemiği kırık olan
- D) Kol kemiği kırık olan

25. Aşağıdakilerden hangisi egzoz gazından zehirlenen kişiye uygulanmaz?

- A) Solunumu durmuşsa suni solunum yapmak
- B) Kusmasını sağlamak
- C) Temiz havaya çıkarmak
- D) Sıcak tutmak

26. Bir kişinin asit-baz veya bilinmeyen bir kimyasal sıvıyı yeni içtiği fark ediliyor.

Bilinci yerinde olan bu kişiye, ilk yardım olarak aşağıdakilerden hangisinin yapılması uygun olur?

- A) İçtiği maddeyi sulandırıp vermek
- B) Sarımsaklı yoğurt yedirmek
- C) Bol su içirmek
- D) Kusturmak

27. Aşağıdakilerden hangisi donmaya maruz kalan kişiye uygulanan ilk yardım uygulamalarındandır?

- A) Tuzlu soğuk ayran içirmek
- B) Soğuk ortamdan uzaklaştırmak
- C) Hemen uyutulmasını sağlamak
- D) Vücuda sıcak uygulama ve hızlı masaj yapmak

28. İşitme cihazı kullanması zorunlu olan sürücü, hangi sınıf sürücü belgesi ile araç kullanabilir?

- A) A1, A2, H
- B) C, D, E, G
- C) B sınıfı (bütün araçlar)
- D) B sınıfı (hususî araç), F sınıfı

29. Motorlu bisiklet ve motosiklet kullananların koruma başlığı (kask) kullanmaları konusunda aşağıdakilerden hangisi doğrudur?

- A) Şehir içinde isteğe bağlı, şehir dışında mecburi
- B) Şehir içinde mecburi, şehir dışında isteğe bağlı
- C) Şehir içinde ve dışında mecburi
- D) Şehir içinde ve dışında isteğe bağlı

30. Aşağıdakilerden hangisi ruhsal yapısı bozuk sürücü davranışlarındandır?

- A) Hırslı ve kızgın olmamak
- B) Kurallara uymakta özen göstermek
- C) Başkalarının haklarına saygı göstermek
- D) Kullandıkları her araçta geçiş üstünlüğünü kendilerine ait sanmak

İLK YARDIM BİLGİSİ TESTİ BİTTİ.
TRAFİK VE ÇEVRE BİLGİSİ TESTİNE GEÇİNİZ.

1. GRUP

TRAFİK ve ÇEVRE BİLGİSİ

T

1. Aşağıdakilerden hangisi Karayolları Trafik Kanunu'na göre sürücü olabilmenin şartlarından biri değildir?

- A) Bir meslek sahibi olmak
- B) Belirli bir eğitim seviyesine sahip olmak
- C) Kullanacağı araca göre belirli bir yaşın üzerinde olmak
- D) Sürücülük yapmaya uygun olduğunu gösterir sağlık raporu almak

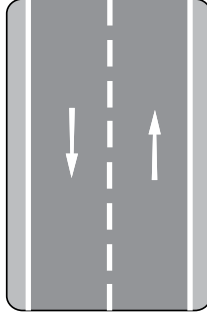
2. Görev sırasında belirli araç sürücülerinin, can ve mal güvenliğini tehlikeye sokmamak şartı ile trafik kısıtlama veya yasaklarına bağlı olmamaları durumuna ne ad verilir?

- A) İlk geçiş hakkı
- B) Geçiş kolaylığı
- C) Geçiş önceliği
- D) Geçiş üstünlüğü

3. Trafik için kamunun yararlanmasına açık olan arazi şeridi, köprüler ve alanlara ne ad verilir?

- A) Geçiş yolu
- B) Kara yolu
- C) Bağlantı yolu
- D) Şerit

4. Şekildeki kara yoluna ne ad verilir?



- A) İki yönlü kara yolu
- B) Tek yönlü kara yolu
- C) Bölünmüş kara yolu
- D) Erişme kontrollü kara yolu

5. İşaret levhalarıyla ilgili olarak aşağıdaki davranışlardan hangisi trafiği tehlikeye düşürmez?

- A) Yerlerinin değiştirilmesi
- B) Üzerlerine yazı yazılması
- C) Eskiyenlerin yenileriyle değiştirilmesi
- D) Görülmesi engellenecek şekilde araç park edilmesi

6. Aralıklı olarak yanıp sönen sarı ışıkta ne yapılır?

- A) Yavaş ve dikkatli geçilir.
- B) Trafik kazasını bildirdiği için dikkatli geçilir.
- C) Durulup, yol kontrol edildikten sonra geçilir.
- D) Yolun kapalı olduğunu bildirdiği için bu yola girilmez.

7. Şekildeki trafik işareti neyi bildirir?



- A) Kaygan yola yaklaşıldığını
- B) Sola dönmenin yasaklandığını
- C) Sola tehlikeli dönemece yaklaşıldığını
- D) Sol taraftan tek yönlü yola girileceğini

8. Şekildeki trafik işareti neyi bildirir?







- A) Taşıt yolunun soldan daralacağını
- B) Taşıt yolunun sağdan daralacağını
- C) Taşıt yolunun her iki taraftan daralacağını
- D) İki yönlü yoldan tek yönlü yola yaklaşıldığını

9. Şekildeki trafik işareti neyi bildirir?

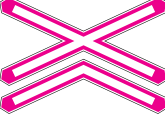

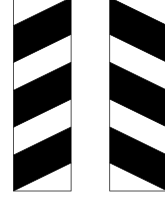
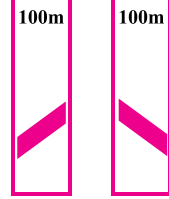


- A) Yolda kasis olduğunu
- B) Yolda çalışma olduğunu
- C) Yolda kar mücadelesinin yapıldığını
- D) Heyelan sebebiyle yolun trafiğe kapatıldığını





10. Aşağıdakilerden hangisi yandan rüzgâr işaretidir?

- A) 
- B) 
- C) 
- D) 





11. Aşağıdakilerden hangisi köprü yaklaşımını (Sağ, Sol) gösteren işarettir?

- A) 
- B) 
- C) 
- D) 



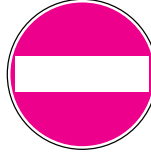

12. Aşağıdakilerden hangisi yol ver işaretidir?

- A) 
- B) 
- C) 
- D) 

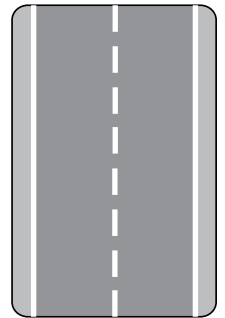
13. Aşağıdaki trafik işaretlerinden hangisinin bulunduğu yola motosiklet girebilir?

- A) 
- B) 
- C) 
- D) 

14. Aşağıdakilerden hangisi öndeki taşıtı geçmek yasaktır anlamındadır?

- A) 
- B) 
- C) 
- D) 

15. Şekildeki kesikli yol çizgisinin anlamı nedir?



- A) Şerit değiştirmek yasaktır.
 B) Öndeki aracı geçmek yasaktır.
 C) Taşıt yolu, bölünmüş yol durumuna gelmiştir.
 D) Kurallara uygun olarak öndeki araç geçilebilir.

16. Bir kavşakta;

1. Trafik işaret levhaları
2. Trafik görevlisi
3. Işıklı trafik işaret cihazı

bulunması hâlinde, sürücü bunlara hangi sıra ile uymak zorundadır?

- A) 1 - 2 - 3 B) 2 - 3 - 1
C) 3 - 1 - 2 D) 3 - 2 - 1

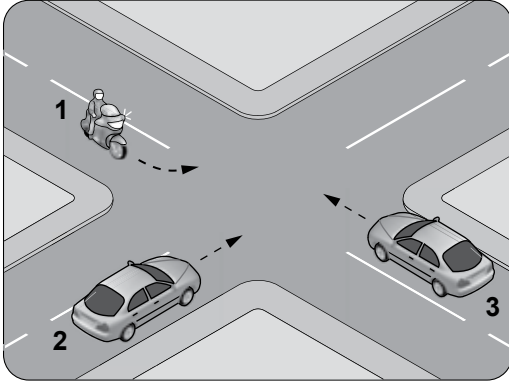
17. Aksine bir durum yoksa, otoyollarda yolcu sepetsiz iki tekerlekli motosikletlerin azami hız sınırı saatte kaç kilometredir?

- A) 70 B) 80 C) 90 D) 100

18. Konvoy hâlinde seyreden araçların arasındaki mesafe en az ne kadar olmalıdır?

- A) Fren mesafesi kadar
B) Takip mesafesi kadar
C) Duruş mesafesi kadar
D) İntikal mesafesi kadar

19. Şekle göre sola dönüş yapmak isteyen 1 numaralı motosiklet sürücüsü ne yapmalıdır?



- A) Geçiş hakkını kendi kullanmalıdır.
B) Diğer araçların durmasını sağlamalıdır.
C) 2 ve 3 numaralı araçların geçmesini beklemelidir.
D) 3 numaralı araca yol verip, 2 numaralı araçtan önce dönmelidir.

20. Aşağıdakilerin hangisinde sürücülerin geri gitmesi yasaktır?

- A) Bağlantı yolunda seyrederken
B) Tek yönlü yollarda duraklarken
C) Tek yönlü yollarda park ederken
D) İki yönlü dar yollarda geçiş kolaylığı sağlarken

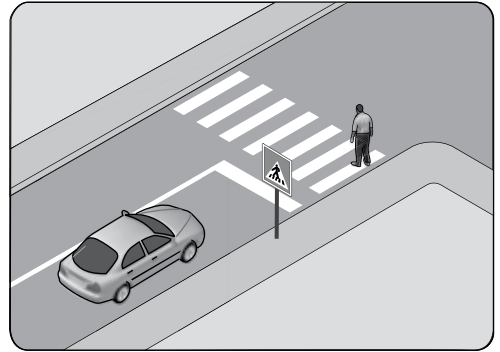
21. Öndeki araç geçilirken, geçiş şeridinde ne kadar seyredilmelidir?

- A) Geçilen aracın boyunun yarısı kadar
B) Geçilen aracın ön hizasına gelinceye kadar
C) Karşıdan gelen araçla karşılaşınca kadar
D) Geriyi görüş aynasından geçilen araç görülünceye kadar

22. Arkasındaki aracın geçme uyarısını alan araç sürücüsünün aşağıdakilerden hangisini yapması yanlıştır?

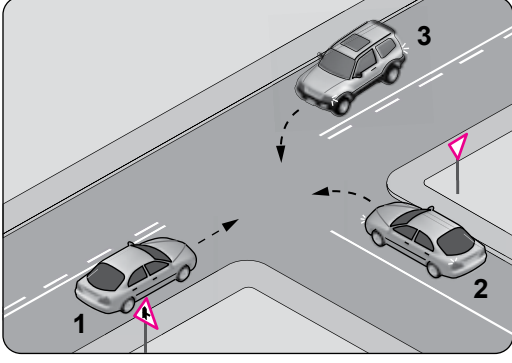
- A) Aracını izlediği şeridin sağından sürmesi
B) Önünde araç varsa takip mesafesini artırması
C) Daha erken davranarak önündeki aracı geçmeye başlaması
D) Uzağı gösteren lambaları yanıyorsa, yakını gösteren lambaları yakması

23. Şekle göre sürücü nasıl davranmalıdır?



- A) Geçiş hakkını yayaya vermelidir.
B) Korna çalıp yayayı durdurmalıdır.
C) Geçiş hakkını kendi kullanmalıdır.
D) Yayanın yola girmesini önlemelidir.

24. Şekildeki karşılaşmada araçların geçiş hakkı sıralaması nasıl olmalıdır?



- A) 1 - 2 - 3
B) 1 - 3 - 2
C) 3 - 1 - 2
D) 3 - 2 - 1

25. Eğimli iki yönlü dar yollarda karşılaşan araç sürücülerini için aşağıdakilerden hangisi doğrudur?

- A) Çıkan araç sürücüsünün inen araç sürücüsüne yol vermesi
B) İnen araç sürücüsünün çıkan araç sürücüsüne yol vermesi
C) İnen araç sürücüsünün çıkan araç sürücüsünü ikaz edip durdurması
D) İnen araç sürücüsünün aracın motorunu durdurup, vitesi boşa alması

26. Bir kavşakta geçiş üstünlüğüne sahip aracın sesli ve ışıklı uyarısını alan sürücü nasıl hareket etmelidir?

- A) Geriye dönerek beklemelidir.
B) Işıklı trafik işaretine uymalıdır.
C) Olduğu yerde hemen durmalıdır.
D) Derhal kavşağı boşaltarak yol vermelidir.

27. Aşağıdakilerden hangisi, yaya ve okul geçitlerine yaklaşan sürücünün uyacağı kurallardan biri değildir?

- A) Aracın hızını azaltmak
B) İlk geçiş hakkını yayalara vermek
C) Dikkatli geçmek, gerektiğinde durmak
D) Sesli ve ışıklı işaret vererek yayaları uyarmak

28. Kontrollü demir yolu (hemzemin) geçidinde, sürücülerin aşağıdakilerden hangisini yapması yasaktır?

- A) Hızını azaltması
B) Öndeki aracı geçmesi
C) Bariyer kapalı ise durması
D) Bariyer açık ise dikkatli geçmesi

29. Aşağıdakilerden hangisi duraklanan yerden çıkan araç sürücüsünün, uyması gereken kurallardan biri değildir?

- A) Aracının etrafını kontrol etmesi
B) Işıklı veya kolla çıkış işareti vermesi
C) Yoldan geçen araç sürücülerini ikaz edip yavaşlatması
D) Sakıncalı bir durum olmadığında manevraya başlaması

30. Motosiklet ve motorlu bisiklet yolcuları aşağıdakilerden hangisini kullanmak zorundadırlar?

- A) Koruma başlığı
B) Koruma gözlüğü
C) Koruma eldiveni
D) Koruma kemeri

31. Uyuşturucu veya keyif verici maddeleri almış oldukları tespit edilen sürücü hakkında aşağıdaki işlemlerden hangisi yapılır?

- A) 3 ay hafif hapis cezası verilir.
B) Tekrar sürücü eğitimine alınır.
C) En az 6 ay araç kullanmaktan men edilir.
D) Sürücü belgesi süresiz olarak geri alınır.

32. Karşıdan gelen araçla karşılaşıldığında uzağı gösteren ışıkların yerine hangisi yakılmalıdır?

- A) Park ışıkları
B) Dönüş ışıkları
C) Acil uyarı ışıkları
D) Yakını gösteren ışıklar

33. Okul taşıtlarının arkasındaki "DUR" işaretinin yanması neyi bildirir?

- A) Taşıtin arıza yaptığını
- B) Taşıtin geri manevra yaptığını
- C) Öğrencilerin indirilip bindirildiğini
- D) Taşıtin okula yaklaşmış olduğunu

34. Park hâlindeki araca çarpan sürücünün aşağıdakilerden hangisini yapması yanlıştır?

- A) Trafik görevlisine haber vermesi
- B) Zarar verdiği aracın sahibini bulması
- C) Zarar fazla değilse olay yerinden uzaklaşması
- D) Aracın sahibini bulamaz ise yazılı bilgi bırakması

35. Aşağıdakilerden hangisi trafik kazasında asli kusur sayılır?

- A) Tek yönlü yola ters yönden girmek
- B) Taşıma sınırı üstünde yolcu taşımak
- C) Sürücü belgesini yanında bulundurmamak
- D) Araçta bulunması zorunlu gereçleri bulundurmamak

36. Ülkemizdeki trafik kazalarındaki kusur oranının (%) yıllara göre dağılımı tablodaki gibidir.

Yıllar	Sürücü (%)	Yaya (%)	Araç (%)	Yol (%)
2005	97,68	1,98	0,15	0,14
2006	98,10	1,28	0,32	0,17
2007	98,19	1,51	0,13	0,09
2008	87,47	11,80	0,26	0,17

Bu verilere göre aşağıdaki hangi sonuca ulaşılır?

- A) Kazaların çoğu insan kaynaklıdır.
- B) Kara yolları, deniz ve hava yollarına göre daha risklidir.
- C) Toplu taşıma yapılması ülke ekonomisini olumlu yönde etkiler.
- D) Kara yolu ulaşım sistemi, diğer ulaşım sistemlerinden daha çok kullanılmaktadır.

37. Aşağıdakilerden hangisi araç sahiplik belgesidir?

- A) Sürücü belgesi
- B) Araç tescil belgesi
- C) Araç imalat belgesi
- D) Servis bakım belgesi

38. I- Motosiklet

II- Motorlu bisiklet

III- Lastik tekerlekli traktör

A2 sınıfı sürücü belgesi ile yukarıdaki taşıtlardan hangileri sürülebilir?

- A) Yalnız I
- B) I - II
- C) II - III
- D) I - II - III

39. Çevreye boşaltıldığında çevrede bozulma meydana getiren maddelere ne ad verilir?

- A) Yanıcı madde
- B) Yakıcı madde
- C) Atık
- D) Kireç

40. Aşağıdakilerden hangisi çevre kirliliğinin azalmasına olumlu katkı sağlar?

- A) Araç egzozlarının delik veya tıkalı olması
- B) Araç bakımlarının düzenli olarak yaptırılması
- C) Trafik yoğunluğu nedeniyle trafik akışının çok yavaş olması
- D) Araçların gereksiz yere çalışır hâlde tutulması

**TRAFİK VE ÇEVRE BİLGİSİ TESTİ BİTTİ.
MOTOR VE ARAÇ TEKNİĞİ BİLGİSİ
TESTİNE GEÇİNİZ.**

1. GRUP

MOTOR ve ARAÇ TEKNİĞİ BİLGİSİ

T

1. İçten yanmalı motorlarda aşağıdaki yakıtlardan hangileri kullanılır?

- I- LPG
- II- Benzin
- III- Motorin

- A) Yalnız I B) I - II
C) II - III D) I - II - III

2. Sıkıştırılmış yakıt-hava karışımının buji ile ateşlenmesi sonucu çalışan motor aşağıdakilerden hangisidir?

- A) Dizel motoru B) Marş motoru
C) Benzinli motor D) Alternatör

3. Aşağıdakilerden hangisi hava ile soğutmalı benzinli motorda yoktur?

- A) Piston B) Silindir kapağı
C) Buji D) Su pompası

4. Silindir kapağı aşağıdakilerden hangisinin parçasıdır?

- A) Motorun B) Vites kutusunun
C) Diferansiyelin D) Yakıt deposunun

5. Aşağıdakilerden hangisi karbüratöre girecek havayı temizler?

- A) Jikle devresi B) Hava filtresi
C) Emme manifoldu D) Egzoz manifoldu

6. Hangisi distribütörden gelen yüksek gerilimi kıvılcıma dönüştürür?

- A) Buji B) Akü
C) Supap D) Enjektör

7. Silindir içinde iki ölü nokta arasında hareket ederek zamanları meydana getiren motor parçası aşağıdakilerden hangisidir?

- A) Krank mili B) Piston
C) Supap kapağı D) Buji

8. Akünün motosiklet üzerinden sökülmesi sırasında önce hangi kabloyu sökmek gerekir?

- A) Şarj kablosunu
B) Marş kablosunu
C) Artı kutup kablosunu
D) Eksi kutup kablosunu





9. Aşağıdakilerden hangisi ateşleme sisteminin parçasıdır?

- A) Buji kablosu B) Far anahtarı
C) Gaz kolu D) Silindir bloğu

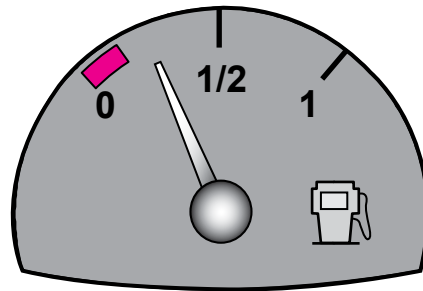
10. Araçta çalışmayan bir elektrik sistemi olduğu zaman ilk kontrol edilmesi gereken yer aşağıdakilerden hangisidir?

- A) Fan motoru B) Far anahtarı
C) Sigorta kutusu D) Yakıt göstergesi

11. Aracın gösterge panelinde aşağıdakilerden hangisinin sürekli yanıp sönmesi, sağa dönüş sinyal lambalarının çalışıyor olduğunu bildirir?

- A)  B) 
C)  D) 

12. Aracın gösterge panelinde bulunan şekildeki gösterge, sürücüyü neyi bildirir?



- A) Motor yağ basıncını
B) Fren hidrolik seviyesini
C) Depodaki yakıt miktarını
D) Motor soğutma suyu sıcaklığını

13. Aşağıdakilerden hangisi yakıt tüketiminin artmasında sürücüden kaynaklanan kusurdur?

- A) Aşırı hız yapılması
- B) Frenlerin ayarsız olması
- C) Rölanti ayarının bozuk olması
- D) Lastiklerin hava basıncının az olması

14. Motosiklette yakıt ekonomisi için belirli kilometre dolunca aşağıdakilerden hangisi değiştirilir?

- A) Hava filtresi
- B) Sinyal ampülü
- C) Kilometre saati
- D) Yakıt göstergesi

15. Yakıt sisteminde aşağıdaki ayarlardan hangisi yapılır?

- A) Buji ayarı
- B) Debriyaj ayarı
- C) Platin ayarı
- D) Rölanti ayarı

16. Motosikletin gaz kolu çevrilmemiş vaziyette iken karbüratörün hangi devresi çalışır?

- A) Güç
- B) Rölanti
- C) Kapış
- D) Yüksek hız

17. Motosiklette aşınma durumuna göre aşağıdakilerden hangisinin değiştirilmesi önerilir?

- A) Akünün
- B) Jantların
- C) Fren balatalarının
- D) Aynaların

18. Aşağıdakilerden hangisi fren sisteminin görevlerinden biri değildir?

- A) Aracın hızını düşürmek
- B) Duran aracı sabitlemek
- C) Durma mesafesini artırmak
- D) Aracı güvenli bir şekilde durdurmak

19. Aşağıdakilerden hangisi güç aktarma organlarından biridir?

- A) Motor
- B) Kavrama (debriyaj)
- C) Amortisör
- D) Yakıt deposu

20. Motosikletle seyrederken sürekli yarım debriyaj yapılması hâlinde aşağıdakilerden hangisi olur?

- A) Lastikler aşınır.
- B) Vites kutusu aşınır.
- C) Debriyaj balatası aşınır.
- D) Motosiklet daha hızlı gider.

TEST BİTTİ.
CEVAPLARINIZI KONTROL EDİNİZ.

SINAV SIRASINDA UYULACAK KURALLAR

1. Sınavın başladığı andan itibaren, salon görevlilerinin tüm uyarılarına uymak zorundasınız.
2. Sınav başladıktan sonra görevlilerle konuşmanız ve soru sormanız yasaktır.
3. **Sınav sırasında kopya çeken, çekmeye teşebbüs eden, kopya veren ya da kopya çekilmesine yardım eden, kurallara ve uyarılara uymayan adayların sınavları geçersiz sayılacaktır. Ayrıca bu kişiler ilk 45 dakika sonunda salondan çıkarılacaktır.**
4. Sınav süresince, sınav giriş belgesi ile birlikte nüfus cüzdanı, ehliyet veya pasaport kimlik belgelerinden birini masanızın üzerinde bulundurunuz.
5. Sınav başladıktan sonra adayların birbirleriyle konuşmaları, kalem, silgi vb. şeyleri istemeleri yasaktır.
6. Sınav sırasında sigara, çay vb. içilmez.
7. Sınavın başladığı belirtilmeden soru kitapçıkları açılmaz ve cevaplandırma yapılamaz.
8. **Sınav sonrası sınav giriş belgesini, soru kitapçığını ve cevap kâğıdını mutlaka salon görevlilerine teslim ediniz. Sınav evraklarını teslim etmeyen, soru kitapçıklarının sayfalarından bir kısmını eksik teslim edenlerin sınavları geçersiz sayılacak, ayrıca haklarında yasal işlem yapılacaktır.**

Soracağınız bir şey var mı? Varsa, şimdi sorunuz; sınav başladıktan sonra sorularınıza cevap verilmeyecektir. Hazır mısınız? Sınav, okulun bütün salonlarında aynı anda başlayacağı için başlama zilini beraberce bekleyelim. Hepinize başarılar dileriz.

(Salon başkanı başlama ve bitiş saatini tahtaya yazacaktır.)

Bu kitapçığın her hakkı saklıdır. Hangi amaçla olursa olsun, kitapçığın tamamının veya bir kısmının Millî Eğitim Bakanlığı Eğitim Teknolojileri Genel Müdürlüğünün yazılı izni olmadan kopya edilmesi, fotoğraflarının çekilmesi, bilgisayar ortamına alınması, herhangi bir yolla çoğaltılması, yayımlanması veya başka bir amaçla kullanılması yasaktır. Bu yasağa uymayanlar, doğabilecek cezai sorumluluğu ve kitapçığın hazırlanmasındaki mali külfeti peşinen kabullenmiş sayılır.

BAŞLAYINIZ DENİLMEDEN SORU KİTAPÇIĞINI AÇMAYINIZ.

1. GRUP**CEVAP ANAHTARI****T****İLK YARDIM BİLGİSİ**

1. C
2. B
3. D
4. A
5. B
6. D
7. A
8. D
9. B
10. C
11. A
12. C
13. A
14. D
15. A
16. C
17. B
18. A
19. B
20. D
21. A
22. C
23. B
24. D
25. B
26. C
27. B
28. D
29. C
30. D

TRAFİK VE ÇEVRE BİLGİSİ

1. A
2. D
3. B
4. A
5. C
6. A
7. C
8. B
9. B
10. A
11. C
12. C
13. D
14. A
15. D
16. B
17. D
18. B
19. C
20. A
21. D
22. C
23. A
24. B
25. B
26. D
27. D
28. B
29. C
30. A
31. D
32. D
33. C
34. C
35. A
36. A
37. B
38. B
39. C
40. B

MOTOR VE ARAÇ TEKNİĞİ BİLGİSİ

1. D
2. C
3. D
4. A
5. B
6. A
7. B
8. D
9. A
10. C
11. B
12. C
13. A
14. A
15. D
16. B
17. C
18. C
19. B
20. C