

SERTİFİKA TÜRÜ

**A1-A2**

160420111100

1. GRUP

T.C.  
MİLLÎ EĞİTİM BAKANLIĞI  
EĞİTİM TEKNOLOJİLERİ GENEL MÜDÜRLÜĞÜ  
Sınav Hizmetleri Daire Başkanlığı

KİTAPÇIK TÜRÜ

**T**

## MOTORLU TAŞIT SÜRÜCÜ ADAYLARI SINAVI SORU KİTAPÇIĞI

Adayın Adı ve Soyadı :  
Aday Numarası (TC Kimlik No) :

- DİKKAT:** 1. Size verilen soru kitapçığının sertifika türü, almak istediğiniz sertifika türüyle aynı değilse salon görevlilerini uyararak soru kitapçığının doğru kitapçıkla değiştirilmesini sağlayınız.  
2. Soru kitapçıklarını kontrol ederek, baskı hatası olan kitapçığın değiştirilmesi için salon görevlilerine başvurunuz.  
3. Soru kitapçığındaki açıklamaları okuyunuz.  
4. Sınavda yanlarında cep telefonu, çağrı cihazı vb. iletişim araçları bulunduran adayların sınavları iptal edilecektir.  
5. Sınav giriş belgesini sınav bitiminde soru kitapçığı ve cevap kâğıdı ile birlikte salon görevlilerine teslim ediniz.  
6. Sınav saat 11.00'de başlayıp 13.00'te biter. Sınav başladıktan sonra ilk 60 dakika içinde hiçbir aday salondan çıkamaz.

### CEVAP KÂĞIDI İLE İLGİLİ AÇIKLAMALAR

1. Cevap kâğıdına kodlanmış olarak verilen kitapçık türü ile size verilen kitapçık türünün aynı olmasına dikkat ediniz. Aynı değilse salon görevlilerini uyarınız.
2. Size verilen cevap kâğıdında yazılı olan bilgilerin size ait olup olmadığını kontrol ediniz.
3. Cevap kâğıdı üzerine yazacağınız yazı ve yapacağınız işaretlemelerde kurşun kalemde başka kalem kullanmayınız.
4. Cevap kâğıdında **İLK YARDIM BİLGİSİ, TRAFİK ve ÇEVRE BİLGİSİ, MOTOR ve ARAÇ TEKNİĞİ BİLGİSİ** testleri için üç ayrı bölüm bulunmaktadır. Cevaplarınızı cevap kâğıdındaki ilgili bölümlere aşağıdaki örnekte olduğu gibi yuvarlağı, dışına taşımadan işaretleyiniz. **Soru kitapçığı üzerinde yapılan cevaplandırmalar dikkate alınmaz.**  
Yanlış karalamalarınızı düzeltirken yuvarlağın içini temizce siliniz.

ÖRNEK KODLAMA: ●

### SORU KİTAPÇIĞI İLE İLGİLİ AÇIKLAMA

1. Bu soru kitapçığında; **İLK YARDIM BİLGİSİ** dersinden 30, **TRAFİK ve ÇEVRE BİLGİSİ** dersinden 40, **MOTOR ve ARAÇ TEKNİĞİ BİLGİSİ** dersinden 20 olmak üzere toplam 90 soru bulunmaktadır. Bu sertifika türü için verilen cevaplama süresi 120 dakikadır.
2. Her sorunun dört seçeneği vardır. Dört seçenekten sadece bir tanesi doğru cevaptır. Doğru bulduğunuz seçeneği cevap kâğıdında o soru için ayrılan yerde bularak işaretleyiniz. Birden fazla işaretlemelerde o soru yanlış cevaplandırılmış sayılır.
3. Her ders kendi içerisinde 100 puan üzerinden değerlendirilecektir. Başarılı sayılabilmemiz için her dersten -ayrı ayrı- 70 puan almanız gerekir.
4. Size ayrı bir karalama kâğıdı verilmeyecektir. Soru kitapçığının içindeki boş alanları karalama yapmak için kullanabilirsiniz.
5. Cevabını bilmediğiniz sorular üzerinde fazla zaman kaybetmeden diğer sorulara geçiniz. Zamanınız kalırsa bu sorulara daha sonra dönebilirsiniz.
6. Cevaplarınız puanlanırken her doğru cevaba puan verilecek, yanlış cevaplarınız dikkate alınmayacaktır.
7. Sınavın bitiminde cevap kâğıdınızı ve soru kitapçığınızı salon sorumlularına teslim etmeyi unutmayınız.

Arka sayfadaki açıklamalara geçiniz.

1. Aşağıdakilerden hangisi sürücüye ait trafik kazası sebebidir?

- A) Yorgun ve uykusuz olarak araç kullanması
- B) Aracını kullandığı yolun bozuk olması
- C) Uyarı işaretlerinin yetersiz olması
- D) Aracının arıza yapması

2. Aşağıdakilerden hangileri ilk yardım yapacak kişide bulunmalıdır?

- I- Her zaman tedbirli olmak
- II- Soğukkanlılığını korumak
- III- Emin olmadığı uygulamalardan kaçınmak

- A) I - II
- B) I - III
- C) II - III
- D) I - II - III

3. Belli bir görevi yapan farklı dokuların bir araya gelmesiyle oluşan vücut birimine ne denir?

- A) Sistem
- B) Organ
- C) Destek doku
- D) Hücre

4. Aşağıdakilerden hangisi solunum sistemi organlarından?

- A) Mide
- B) Karaciğer
- C) Akciğer
- D) Beyin

5. Araçtaki ilk yardım çantasında bulundurulması gereken malzemelerin miktarı neye göre belirlenir?

- A) Aracın tipi ve içinde bulunacak kişi sayısına
- B) Sürücü ve yolcuların sağlık durumlarına
- C) Mevsim ve yol durumuna
- D) Sürücünün isteğine

6. Yaralıyı araçtan çıkarırken aşağıdakilerden hangisine dikkat edilmelidir?

- A) Kollarının baş hizasında durmasına
- B) Ayak tarafından çekilerek çıkarılmasına
- C) Baş tarafından çekilerek çıkarılmasına
- D) Baş - boyun - gövde hizasının bozulmamasına

7. Aşağıdakilerden hangisi bilinç kaybı olan bir hastanın solunum yolunu tıkayarak boğulmasına sebep olabilir?

- A) Çenenin kasılması
- B) Vücudun kasılması
- C) Dilin geriye kayması
- D) Başın arkaya düşmesi

8. Suni solunum uygulamaları öncesinde yapılması gereken işlem aşağıdakilerden hangisidir?

- A) Solunumu uyarmak için göğüs bölgesine yumruk atmak
- B) Başını geriye alıp, ağız içini temizleyip, hava yolunu açmak
- C) Suni solunuma başlamadan 5 dakika beklemek
- D) Hastanın ayaklarını yükseltmek

9. Kalbi çalıştığı hâlde solunumu durmuş olanlara yapılacak suni solunuma ne kadar devam edilir?

- A) 10 dakika
- B) 15 dakika
- C) Kalbi daha hızlı çalışana kadar
- D) Hasta kendi kendine soluyuncaya kadar

10. Karın bölgesinde iç kanama olduğu düşünülen bir kazazedeye aşağıdakilerden hangisinin yapılması yanlıştır?

- A) Şok pozisyonu verilmesi
- B) Ağızdan bol sıvı verilmesi
- C) Üzerinin örtülerek sıcak tutulması
- D) Yaşamsal bulgularının incelenmesi

11. Aşağıdakilerden hangisi kanamalarda yapılan yanlış bir uygulamadır?

- A) Kanayan bölgeyi kalp seviyesinden aşağıda tutmak
- B) Kanayan damarın üzerine doğrudan baskı uygulamak
- C) Kanayan yere en yakın basınç noktasına baskı uygulamak
- D) Kanamanın durdurulmadığı durumlarda uygun kemik üzerine turnike uygulamak

12. İlk yardım yapan kişi, yaralının omuzuna hafifçe dokunarak "iyi misiniz?" diye sorar.

Bu davranış ile yaralının hangi durumu kontrol edilir?

- A) Solunumu  
C) Bilinci  
B) Ağız içi  
D) Göğüs hareketi

13. Aşağıdakilerden hangisi koma hâlinin belirtilerindendir?

- A) Bilinçsizlik, hareketsizlik ve uyku hâli  
B) Kötü kokulara karşı burnunu tıkama  
C) Sorulan sorulara anlamlı cevap verme  
D) Gözleri ile hareket eden cisimleri takip etme

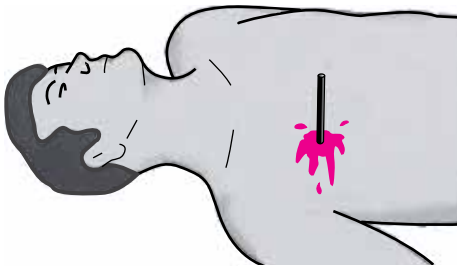
14. Şok pozisyonunda hastanın ayaklarının yukarıya kaldırılmasının amacı nedir?

- A) Vücut sıcaklığını düşürmek  
B) Sindirime yardımcı olmak  
C) Solunumun düzenli olmasını sağlamak  
D) Beyne yeterince kan gitmesini sağlamak

15. Yetişkinde uygulanan kalp masajı uygulama bölgesi ve bası derinliği aşağıdakilerin hangisinde doğru olarak verilmiştir?

- A) Kaburganın sağ alt bölgesi → 1 - 1,5 cm  
B) Karnın sol üst bölgesi → 2 - 3 cm  
C) Göğüs kemiğinin ortası → 4 - 5 cm  
D) Göğüs kemiğinin 1/8'lik üst kısmı → 6 - 7 cm

16. Şekildeki gibi cisim batması durumunda aşağıdaki uygulamalardan hangisinin yapılması doğrudur?



- A) Cismin çıkarılması ve yaralının hastaneye sevk edilmesi  
B) Cismin çıkarılmadan sabitlenmesi ve yaralının hastaneye sevk edilmesi  
C) Cismin dışarıda kalan kısmının kesilmesi ve yaranın sarılması  
D) Cismin çıkarılması ve yaraya tentürdiyot dökülmesi

17. Başa alınan darbe sonucu kulaktan kan geliyorsa, aşağıdakilerden hangisi uygulanır?

- A) Kulağa pamuk konularak sıkı bir şekilde sarılır.  
B) Sirtüstü yatırılarak ayakları yukarı kaldırılır.  
C) Kan akan bölgesi üstte kalacak şekilde yan yatırılır ve kulak pamukla tıkanır.  
D) Kan akan bölgesi altta kalacak şekilde yan yatırılır ve kanama engellenmez.

18. Kimyasal madde yanıklarında yapılacak ilk yardım uygulaması aşağıdakilerden hangisidir?

- A) Tazyiksiz bol soğuk su ile yıkamak  
B) Sıcak uygulama ve masaj yapmak  
C) Kuru sargı bezi ile kapatmak  
D) Yara merhemi sürmek

19. Kırık ve çıkık bölgesine ilk yardım olarak aşağıdaki işlemlerden hangisi yapılır?

- A) Sürekli buzla ovulur.  
B) Kuvvetli masaj yapılır.  
C) Hareketsiz kalması sağlanır.  
D) Turnike uygulanır.

20. Omurga kırığı olan yaralıya aşağıdaki uygulamalardan hangisi kesinlikle yapılmaz?

- A) Dik oturur pozisyon vermek  
B) Sert bir zemine sırt üstü yatırmak  
C) Uzun tahta atellerle vücudunu tespit etmek  
D) Taşıma esnasında baş, boyun, gövde ve ayakları aynı hizada tutmak

21. Aşağıdakilerden hangisi çıkığın tanımıdır?

- A) Eklem bağlarının kopması  
B) Eklem yüzeylerinin birbirinden ayrılması  
C) Eklem çevresindeki derinin zedelenmesi  
D) Eklem bağları ve yüzeylerinin zedelenmesi

22. Kaza yerinden tıbbi yardım istenirken aşağıdakilerden hangisinin bildirilmesine gerek yoktur?

- A) Kaza zamanının  
B) Açık ve net adresin  
C) Yaralıların kimliklerinin  
D) Yaralıların sayısı ve durumlarının

23. Yaralıda boyun hasarı şüphesi varsa, araçtan nasıl çıkarılmalıdır?

- A) Çene göğüse değecek şekilde baş öne eğilerek
- B) Baş-çene pozisyonu verilerek
- C) Ayaklarından çekilerek
- D) Boyunluk takılarak

24. Kaburga kemiğinde kırık olan kazazedeye aşağıdaki pozisyonlardan hangisi verilerek hastaneye sevk edilmelidir?

A)



B)



C)



D)



25. Sindirim yolu zehirlenmesi ile ilgili olarak yapılan uygulamalardan hangisi yanlıştır?

- A) Bilinci yerinde olmayan hastanın kusturulması
- B) Çamaşır suyu ile zehirlenmelerde hastanın kesinlikle kusturulmaması ve bol su içirilmesi
- C) Zehirlenmenin neden kaynaklandığının belirlenmesi
- D) Acil tıbbi yardım istenmesi

26. Donma vakalarında aşağıdaki ilk yardım uygulamalarından hangisinin yapılması doğrudur?

- A) Elektrikli battaniye ile ısıtılması
- B) Önce ılık sonra sıcak ortama alınması
- C) Soba ve benzeri ısıtıcılara yaklaştırılması
- D) Donan bölgenin oğularak masaj yapılması

27. • Hastanın serin yere alınması

- Su ve tuz kaybının giderilmesi için hastaya meyve suyu ve tuzlu ayran içirilmesi

Yukarıdaki ilk yardım uygulamaları hangi durumda yapılır?

- A) Kafa ve beyin yaralanmasında
- B) El bileğinin burkulmasında
- C) Sıcak çarpmasında
- D) Bayılmada

28. İşitme yetersizliği olan sürücü adayı, hangi durumda sürücü belgesi alabilir?

- A) Sadece şehir içinde araba kullanma şartı ile
- B) Belli bir hızdan fazla seyretmeme şartı ile
- C) Araç kullanırken yanında birisini bulundurma şartı ile
- D) İşitme cihazı ile belli bir duyma yeterliliğine ulaşma şartı ile

29. Motorlu bisiklet ve motosiklette bulunan sürücü ile yolcunun koruyucu başlık ve gözlük kullanmaları konusundaki hükümlerden hangisi doğrudur?

- A) Sürücü başlık ve gözlük, yolcu sadece başlık kullanmalıdır.
- B) Sürücü sadece başlık, yolcu gözlük ve başlık kullanmalıdır.
- C) Sürücü ile yolcu başlık ve gözlük kullanmak mecburiyetindedir.
- D) Sürücü ile yolcunun gözlük ve başlık kullanması isteğe bağlıdır.

30. Aşağıdakilerden hangisi ruhsal yapısı bozuk sürücü davranışlarındanıdır?

- A) Çevreye saygılı olmak
- B) Kurallara uymakta özen göstermek
- C) Başkalarının haklarına saygı göstermek
- D) Kullandıkları her araçta geçiş üstünlüğünü kendilerine ait sanmak

İLK YARDIM BİLGİSİ TESTİ BİTTİ.  
TRAFİK VE ÇEVRE BİLGİSİ TESTİNE GEÇİNİZ.

## 1. GRUP

## TRAFİK ve ÇEVRE BİLGİSİ

T

1. Aşağıdakilerden hangisi motorlu taşıt sürücülerinin yetiştirilmesi için kurslar açmak, yetişmiş olanlara sınav sonucunda sertifika vermekle görevlidir?

- A) Ulaştırma Bakanlığı
- B) Millî Eğitim Bakanlığı
- C) Emniyet Genel Müdürlüğü
- D) Karayolları Genel Müdürlüğü

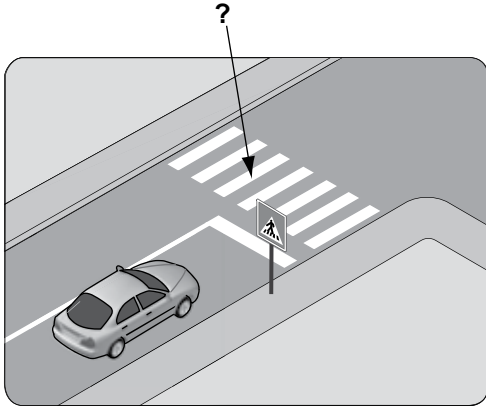
2. Trafik için kamunun yararlanmasına açık olan arazi şeridi, köprüler ve alanlara ne ad verilir?

- A) Geçiş yolu
- B) Şerit
- C) Bağlantı yolu
- D) Kara yolu

3. Kara yolunda kullanılabilen motorlu, motorsuz ve özel amaçlı taşıtlar ile iş makineleri ve lastik tekerlekli traktörlerin genel adı nedir?

- A) Araç
- B) Taşıt katarı
- C) Arazi taşıtı
- D) Ticari taşıt

4. Şekildeki kara yolu üzerinde soru işareti (?) ile gösterilen, çizgilerle belirlenmiş alana ne ad verilir?



- A) Banket
- B) Yaya geçidi
- C) Yaya yolu
- D) Bisiklet yolu

5. Işıklı trafik işaret cihazında, hangisinin yanması yolun trafiğe kapanmak üzere olduğunu bildirir?

- A) Aralıklı yanıp sönen sarı ışık
- B) Aralıklı yanıp sönen kırmızı ışık
- C) Yeşil ışıktan sonra yanan sarı ışık
- D) Kırmızı ışıkla birlikte yanan sarı ışık

6. Trafik görevlisinin geceleyin ışıklı işaret çubuğunu şekildeki gibi hareket ettirmesinin anlamı nedir?



- A) Dur işareti
- B) Geç işareti
- C) Yavaşlatma işareti
- D) Hızlandırma işareti

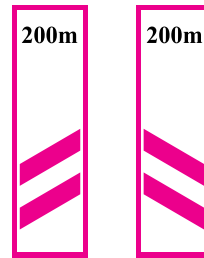
7. Şekildeki trafik işaretini gören sürücü aşağıdakilerden hangilerini yapmalıdır?



- I- Hızını artırmalıdır.
- II- Hızını azaltmalıdır.
- III- Öndeki araçları geçmekten kaçınmalıdır.

- A) I - II
- B) I - III
- C) II - III
- D) I - II - III

8. Taşıt yolunun sağ ve soluna konan şekildeki trafik işaretleri sürücüyeye neyi bildirir?



- A) Yolun daralmakta olduğunu
- B) 200 m ilerde kavşak olduğunu
- C) 200 m ilerde köprü olduğunu
- D) 200 m ilerde demir yolu hemzemin geçidi olduğunu

## 1. GRUP

## TRAFİK ve ÇEVRE BİLGİSİ

T

9. Aşağıdakilerden hangisi yolda gizli buzlanma olabileceğini bildirir?

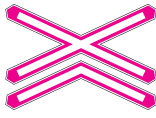
A)



B)



C)



D)

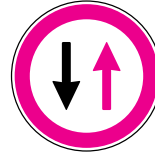


10. Aşağıdakilerden hangisi iki yönlü trafik işaretidir?

A)



B)



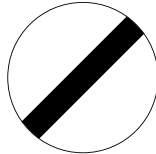
C)



D)



11. Şekildeki trafik işareti sürücüyü neyi bildirir?



- A) Kontrolsüz kavşağa yaklaşıldığını
- B) Duraklama ve park etme yasağını
- C) Yolun araç trafiğine kapalı olduğunu
- D) Bütün yasaklama ve kısıtlamaların sona erdiğini

12. Şekildeki trafik işareti neyi bildirir?



- A) Motosikletin giremeyeceğini
- B) Motosiklet yolu olduğunu
- C) Mopetin giremeyeceğini
- D) Mopet yolu olduğunu

13. Şekildeki trafik işareti neyi bildirir?



- A) Yola yayanın çıkabileceğini
- B) Yayanın giremeyeceğini
- C) Yaya geçidini
- D) Yaya yolunu

14. Şekildeki trafik işareti neyi yasaklar?



- A) Geri gitmeyi
- B) Sola dönmeyi
- C) "U" dönüşü yapmayı
- D) Ada etrafında dönmeyi

15. Aşağıdakilerden hangisi, öndeki taşıtı geçmek yasaktır anlamındadır?

A)



B)



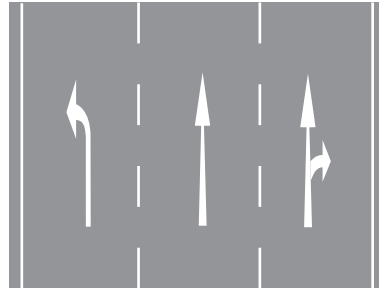
C)



D)

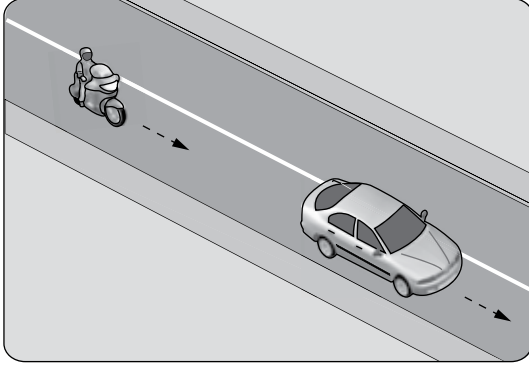


16. Kavşaklara yaklaşırken yol üzerine çizilmiş şekildeki oklar sürücülere neyi bildirir?



- A) Hızın artırılması gerektiğini
- B) Sağa ve sola dönülemeyeceğini
- C) Durma, duraklama ve park etmenin yasaklanmış olduğunu
- D) Seyir yönüne uygun şeridin kullanılması gerektiğini

17. Şekildeki motosiklet sürücüsünün önündeki taşıtı geçmesi yasaktır.



Bu durumu, sürücüye bildiren aşağıdakilerden hangisidir?

- A) Devamlı yol çizgisi  
B) Diğer taşıt sürücüsü  
C) Takip mesafesi kuralı  
D) Hız kontrolü yapan uyarı cihazları

18. Aşağıdakilerden hangisi trafiğin düzenlenmesinde diğerlerine göre önceliğe sahiptir?

- A) Yer işaretleri  
B) Trafik ışıkları  
C) Trafik görevlisi  
D) Trafik levhaları

19. Suçun işlendiği tarihten itibaren geriye doğru 5 yıl içinde; yönetmelikte belirtilen miktarın üzerinde alkollü olarak araç kullandığı ikinci defa tespit edilen sürücünün, sürücü belgesi ne kadar süre ile geri alınır?

- A) 30 gün  
B) 3 ay  
C) 6 ay  
D) 2 yıl

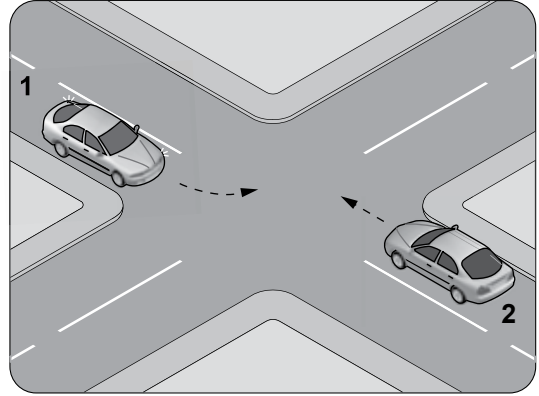
20. Yerleşim yeri içindeki yollarda, aksine bir işaret yoksa, motosikletler için azami hız saatte kaç kilometredir?

- A) 50  
B) 55  
C) 60  
D) 65

21. Buzlanmanın olduğu yolda sürücünün aşağıdakilerden hangisini yapması doğrudur?

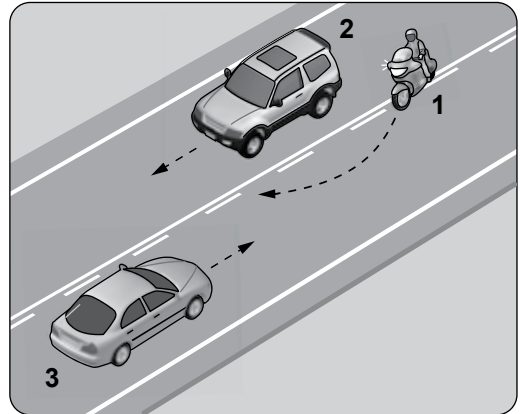
- A) Takip mesafesini koruması  
B) Takip mesafesini artırması  
C) Takip mesafesini azaltması  
D) Ani fren yaparak durmaya çalışması

22. Şekle göre, sola dönüş yapmak isteyen 1 numaralı araç sürücüsü ne yapmalıdır?



- A) 2 numaralı araca yol vermelidir.  
B) Hızını artırarak dönüşünü yapmalıdır.  
C) 2 numaralı aracın durmasını beklemelidir.  
D) 2 numaralı aracı ikaz ederek durdurmalıdır.

23. Şekle göre aşağıdakilerden hangisi kesinlikle doğrudur?

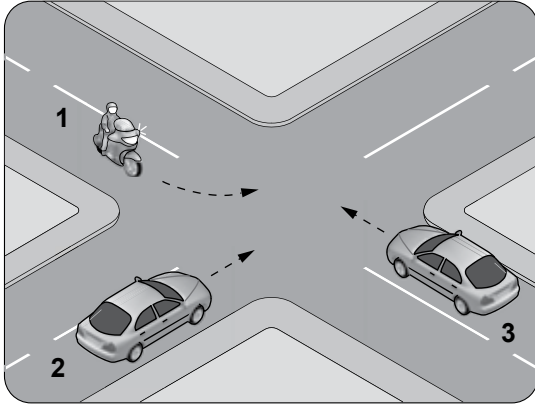


- A) 3 numaralı araç sürücüsünün yanlış şeritte seyrettiği  
B) 2 numaralı araç sürücüsünün hız sınırını aştığı  
C) 2 ve 3 numaralı araçların normal hızın altında seyrettiği  
D) 1 numaralı motosiklet sürücüsünün geçme yasağına uymadığı

24. Manevra yapacak sürücü aşağıdakilerden hangisini yapmalıdır?

- A) Manevra bitmeden önce işaret vermeyi sona erdirmelidir.
- B) Manevraya başladıktan sonra işaret vermemelidir.
- C) Ön, arka ve yanlardaki trafiği kontrol etmelidir.
- D) İşaret verdiği anda manevraya başlamalıdır.

25. Şekildeki araçların geçiş hakkı sırası nasıl olmalıdır?

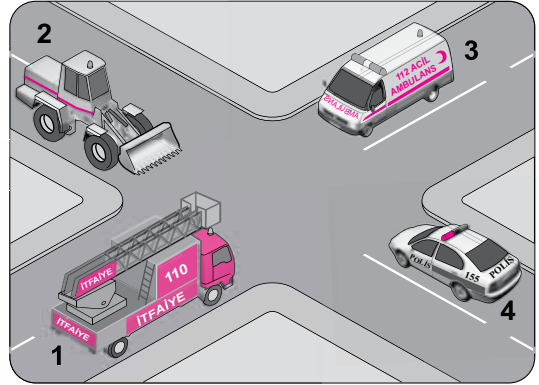


- A) 1 - 2 - 3
- B) 2 - 3 - 1
- C) 3 - 1 - 2
- D) 3 - 2 - 1

26. Aksine bir işaret yoksa, eğimsiz iki yönlü dar yolda, motorsuz ile motorlu taşıtın karşılaşmaları hâlinde, hangisi diğerine yol vermelidir?

- A) Şeridi daralmış olan, diğerine
- B) Motorsuz taşıt, motorlu taşıta
- C) Motorlu taşıt, motorsuz taşıta
- D) Trafik yoğunluğu az olan yöndeki taşıt diğerine

27. Şekilde görülen geçiş üstünlüğüne sahip araçların görev hâlinde karşılaşmaları durumunda ilk geçiş hakkı hangisine aittir?



- A) 1
- B) 2
- C) 3
- D) 4

28. Kontrolsüz kavşakta sürücülerin aşağıdakilerden hangisini yapması doğrudur?

- A) Geçiş hakkı kuralına uyması
- B) Öndeki aracı geçmesi
- C) Aracın hızını artırması
- D) Şerit değiştirmesi

29. Aşağıdakilerden hangisi, yaya ve okul geçitlerine yaklaşan sürücünün uyacağı kurallardan biri değildir?

- A) Aracın hızını azaltmak
- B) İlk geçiş hakkını yayalara vermek
- C) Dikkatli geçmek, gerektiğinde durmak
- D) Sesli ve ışıklı işaret vererek yayaları uyarmak

30. Aşağıdaki yerlerin hangisinde araçların park edilmesi yasak değildir?

- A) Duraklamanın yasak olduğu yerlerde
- B) Eğimli yol kesimlerinde
- C) Geçiş yolları üzerinde
- D) Dönemeçlerde

31. Yerleşim birimleri dışındaki karayollarında, geceleyin yeterince aydınlatılmamış tünellere girerken hangi ışıkların yakılması zorunludur?

- A) Sis ışıklarının
- B) Acil uyarı ışıklarının
- C) Uzağı gösteren ışıkların
- D) Yakını gösteren ışıkların

32. Okul taşıtlarının arkasındaki DUR işaretinin yanması neyi bildirir?

- A) Taşıtın arıza yaptığını
- B) Taşıtın geri manevra yaptığını
- C) Öğrencilerin indirilip bindirildiğini
- D) Taşıtın okula yaklaşmış olduğunu

33. Trafik kazasına karışan sürücülerin öncelikli aşağıdakilerden hangisini yapmaları gerekir?

- A) Kaza tespit tutanağı düzenlemeleri
- B) İlk yardım önlemlerini almaları
- C) Trafik görevlisi çağırmaları
- D) Yolu trafiğe açmaları

34. Aşağıdakilerden hangisi trafik kazasında asli kusur sayılır?

- A) Fazla yolcu almak
- B) Aşırı yük yüklemek
- C) Karşı şeride tecavüz etmek
- D) Hızının gerektirdiği şeritten gitmemek

35. Aşağıdakilerden hangisinin trafikteki araçlarda bulunması zorunludur?

- A) Motorlu araç tescil belgesi
- B) Periyodik bakım belgesi
- C) Yağ değiştirme belgesi
- D) Kasko sigorta poliçesi

36. Araçların niteliklerini tespit ve kontrol edebilecek cihazlarla personeli bulunduran ve teknik kontrollerinin yapıldığı yerlere ne ad verilir?

- A) Garaj
- B) Terminal
- C) Servis istasyonu
- D) Muayene istasyonu

37. Aşağıdaki sürücü belgelerinden hangisine sahip olan bir kişi motosiklet kullanılabilir?

- A) A2
- B) C
- C) G
- D) H

38. Aşağıda belirtilen durumların hangisinde motorlu aracın kara yolunda sürülmesi yasaktır?

- A) Sürülecek araç başkasına aitse
- B) Kasko sigortası yaptırılmamışsa
- C) Aracın periyodik bakım süresi geçmişse
- D) Sürücü belgesi sürülecek aracın cinsine uygun değilse

39. Çevre kirliliğini önlemek amacıyla yapılan çalışmalara ne ad verilir?

- A) Çevre sorunu
- B) Çevre koruma
- C) Çevre düzeni
- D) Çevre hakkı

40. Aşağıdakilerden hangisi çevreye önem veren sürücünün davranışlarından biri değildir?

- A) Ani kalkış ve duruştan kaçınmak
- B) Aracının bakımını düzenli olarak yaptırmak
- C) Zorunlu olmadıkça özel aracını kullanmamak
- D) Kurşun veya kükürt oranı yüksek olan yakıt kullanmak

TRAFİK VE ÇEVRE BİLGİSİ TESTİ BİTTİ.  
MOTOR VE ARAÇ TEKNİĞİ BİLGİSİ  
TESTİNE GEÇİNİZ.

1. Motosikletin hareketi için gerekli gücü sağlayan aşağıdakilerden hangisidir?

- A) Motor  
B) Kampana  
C) Egzoz  
D) Balata

2. Süspansiyon sisteminde bulunan ve yay salınım süresini kısaltan, şekilde soru işareti (?) ile gösterilen parça aşağıdakilerden hangisidir?



- A) Rotil  
B) Amortisör  
C) Aks  
D) Şaft

3. Aşağıdakilerden hangisi hava ile soğutmalı motorun parçasıdır?

- A) Radyatör  
B) Termostat  
C) Hava kanatçıkları  
D) Su pompası

4. Şekilde soru işareti (?) ile gösterilen ve motosikletin katetmiş olduğu yolun uzunluğunu sürücüye bildiren gösterge aşağıdakilerden hangisidir?



- A) Zaman saati  
B) Yakıt göstergesi  
C) Motor devir göstergesi  
D) Günlük kilometre sayacı

5. Hangisi silindir içinde sıkıştırılmış olan yakıt-hava karışımını elektrik kıvılcımı ile ateşler?

- A) Buji  
B) Distribütör  
C) Ateşleme bobini  
D) Kontak anahtarı

6. Egzoz gazlarının oluşturduğu gürültüyü aşağıdakilerden hangisi azaltır?

- A) Emme manifoldu  
B) Egzoz susturucusu  
C) Egzoz supabı  
D) Emme supabı

7. Aşağıdakilerden hangisi yakıt tüketiminin artmasında sürücüden kaynaklanan kusurdur?

- A) Aşırı hız yapılması  
B) Frenlerin ayarsız olması  
C) Rölanti ayarının bozuk olması  
D) Lastik basınçlarının yetersiz olması

8. Akünün araç üzerinden sökülmesi sırasında önce hangi kabloyu sökmek gerekir?

- A) Artı (+) kutba bağlı olan kabloyu  
B) Eksi (-) kutba bağlı olan kabloyu  
C) Şarj kablosunu  
D) Marş kablosunu

9. Motor çalışmazken akünün görevi aşağıdakilerden hangisidir?

- A) Yağlamayı sağlamak  
B) Diferansiyeli çalıştırmak  
C) Vites kutusunu çalıştırmak  
D) Aydınlatma sistemini ve elektrikli alıcıları çalıştırmak





10. Aşağıdakilerden hangisi endüksiyon bobininin görevidir?

- A) Aküyü şarj etmek  
B) Yağlamayı sağlamak  
C) Yüksek gerilim üretmek  
D) Yakıt-hava karışımını ayarlamak

11. Motorda hava filtresi kirli ise aşağıdakilerden hangisi olur?

- A) Motor az yağ yakar.
- B) Motorun gücü azalır.
- C) Motorun gücü artar.
- D) Motorun verimi artar.

12. Aracın gösterge panelinde aşağıdakilerden hangisinin sürekli yanıp sönmesi, sola dönüş sinyal lambalarının çalışıyor olduğunu bildirir?

- A)  B) 
- C)  D) 

13. Sigorta yanmış ise yerine takılacak olan sigortanın amper değeri ne olmalıdır?

- A) Amper değeri önemli değildir.
- B) Daha küçük
- C) Daha büyük
- D) Aynı

14. Motosikletin farı yanmıyorsa sebebi aşağıdakilerden hangisidir?

- A) Sigorta yanmıştır.
- B) Kavrama arızalanmıştır.
- C) Karbüratör arızalanmıştır.
- D) Yakıt göstergesi arızalanmıştır.

15. Aşağıdakilerden hangisi motorda yağlama sisteminin görevlerinden biri değildir?

- A) Temizleme
- B) Yağlama
- C) Soğutma
- D) Isıtma

16. Fren yapıldığında motosikletin hızı azalmıyorsa, sebebi aşağıdakilerden hangisidir?

- A) Kavrama ayarı bozuktur.
- B) Diferansiyel arızalıdır.
- C) Fren ayarı bozuktur.
- D) Aks arızalıdır.

17. Aşağıdakilerden hangisi motosiklette fazla yakıt sarfiyatına sebep olur?

- A) Akünün şarjlı olması
- B) Fren ayarının sıkı olması
- C) Hava filtresinin temiz olması
- D) Motorun çalışma sıcaklığında olması

18. Motosiklette vites kutusunun bakımı yapılırken aşağıdakilerden hangisine bakılır?

- A) Asidine
- B) Antifrizine
- C) Yağına
- D) Elektrolitine

19. Aşağıdakilerden hangisi debriyaj balatasının sıyrılarak aşınmasına sebep olur?

- A) Aracın hızlı kullanılması
- B) Park hâlinde vitede bırakılması
- C) Aracın yavaş kullanılması
- D) Ani ve sert kalkış yapılması

20. Motorlu araçlarda eski ve aşınmış lastiklerin kullanılması, aşağıdakilerden hangisine sebep olabilir?

- A) Yağışlı havalarda kaza tehlikesinin artmasına
- B) Egzozdan siyah renkte duman çıkmasına
- C) Motorun sarsıntılı çalışmasına
- D) Motorun yağ yakmasına

TEST BİTTİ.

CEVAPLARINIZI KONTROL EDİNİZ.

### SINAV SIRASINDA UYULACAK KURALLAR

1. Sınavın başladığı andan itibaren, salon görevlilerinin tüm uyarılarına uymak zorundasınız.
2. Sınav başladıktan sonra görevlilerle konuşmanız ve soru sormanız yasaktır.
3. **Sınav sırasında kopya çeken, çekmeye teşebbüs eden, kopya veren ya da kopya çekilmesine yardım eden, kurallara ve uyarılara uymayan adayların sınavları geçersiz sayılacaktır. Ayrıca bu kişiler ilk 60 dakika sonunda salondan çıkarılacaktır.**
4. Sınav süresince, sınav giriş belgesi ile birlikte nüfus cüzdanı, ehliyet veya pasaport kimlik belgelerinden birini masanızın üzerinde bulundurunuz.
5. Sınav başladıktan sonra adayların birbirleriyle konuşmaları, kalem, silgi vb. şeyleri istemeleri yasaktır.
6. Sınav sırasında sigara, çay vb. içilmez.
7. Sınavın başladığı belirtilmeden soru kitapçıkları açılmaz ve cevaplandırma yapılamaz.
8. **Sınav sonrası sınav giriş belgesini, soru kitapçığını ve cevap kâğıdını mutlaka salon görevlilerine teslim ediniz. Sınav evraklarını teslim etmeyen, soru kitapçıklarının sayfalarından bir kısmını eksik teslim edenlerin sınavları geçersiz sayılacak, ayrıca haklarında yasal işlem yapılacaktır.**

Soracağınız bir şey var mı? Varsa, şimdi sorunuz; sınav başladıktan sonra sorularınıza cevap verilmeyecektir. Hazır mısınız? Sınav, okulun bütün salonlarında aynı anda başlayacağı için başlama zilini beraberce bekleyelim. Hepinize başarılar dileriz.

**(Salon başkanı başlama ve bitiş saatini tahtaya yazacaktır.)**

**Bu kitapçığın her hakkı saklıdır. Hangi amaçla olursa olsun, kitapçığın tamamının veya bir kısmının Millî Eğitim Bakanlığı Eğitim Teknolojileri Genel Müdürlüğü'nün yazılı izni olmadan kopya edilmesi, fotoğraflarının çekilmesi, bilgisayar ortamına alınması, herhangi bir yolla çoğaltılması, yayımlanması veya başka bir amaçla kullanılması yasaktır. Bu yasağa uymayanlar, doğabilecek cezai sorumluluğu ve kitapçığın hazırlanmasındaki mali külfeti peşinen kabullenmiş sayılır.**

**BAŞLAYINIZ DENİLMEDEN SORU KİTAPÇIĞINI AÇMAYINIZ.**

**1. GRUP****CEVAP ANAHTARI****T****İLK YARDIM BİLGİSİ**

1. A
2. D
3. B
4. C
5. A
6. D
7. C
8. B
9. D
10. B
11. A
12. C
13. A
14. D
15. C
16. B
17. D
18. A
19. C
20. A
21. B
22. C
23. D
24. B
25. A
26. B
27. C
28. D
29. A
30. D

**TRAFİK VE ÇEVRE BİLGİSİ**

1. B
2. D
3. A
4. B
5. C
6. A
7. C
8. D
9. B
10. A
11. D
12. A
13. B
14. C
15. B
16. D
17. A
18. C
19. D
20. A
21. B
22. A
23. D
24. C
25. D
26. B
27. C
28. A
29. D
30. B
31. C
32. C
33. B
34. C
35. A
36. D
37. A
38. D
39. B
40. D

**MOTOR VE ARAÇ TEKNİĞİ  
BİLGİSİ**

1. A
2. B
3. C
4. D
5. A
6. B
7. A
8. B
9. D
10. C
11. B
12. C
13. D
14. A
15. D
16. C
17. B
18. C
19. D
20. A